

Název akce: **STAVEBNÍ ÚPRAVY BYTOVÉ JEDNOTKY V BYTOVÉM DOMĚ**

Stupeň: dokumentace pro stavební povolení

Žadatel: **STATUTÁRNÍ MĚSTO BRNO, městská část Brno-střed,  
Dominikánská 2, 601 69 Brno  
Zastoupen: Odbor investiční a správy bytových domů**

Místo stavby: Orlí 478/11, Brno, 602 00, katastrální území Město Brno, p.č. 185, byt č.18

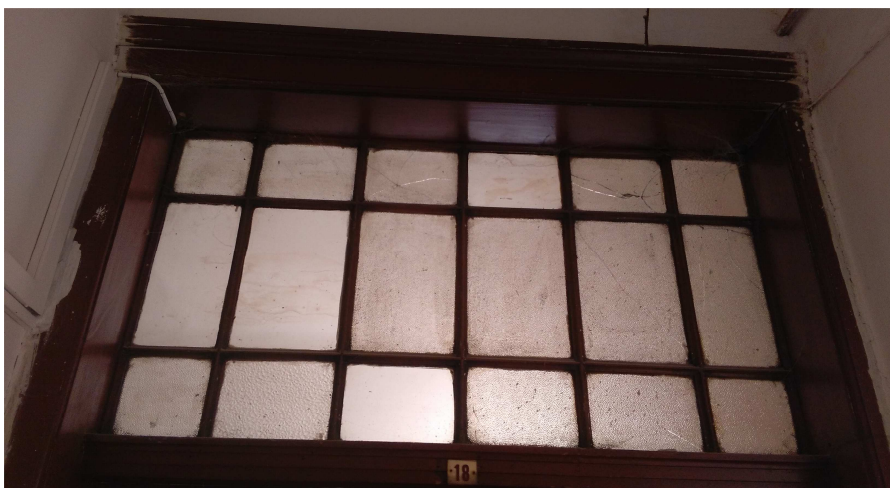
## FOTODOKUMENTACE



Datum: 06/2017

Vypracovala: Ing. Jana Houzarová

Zodpovědný projektant: Ing. Pavel Magnusek



Obr. 1 – Vstupní dveře – nadsvětlík



Obr. 2 – Vstupní dveře–levé křídlo



Obr. 3 – Vstupní dveře–pravé křídlo



Obr. 4 – Vstupní dveře – práh - ze strany domovní chodby





Obr. č. 5 – Vstupní dveře – ze strany interiéru



Obr. č.6 – Dveře do WC



Obr. č.7 – původní dveřní kování + WC zámek



Obr. č.8 – Chodba



Obr. č.9 – Dveře do pokoje



Obr. č.10 – Dveře z pokoje



Obr. č.11 – Profilovaná obložka





Obr. č.12 – Profilovaná obložka



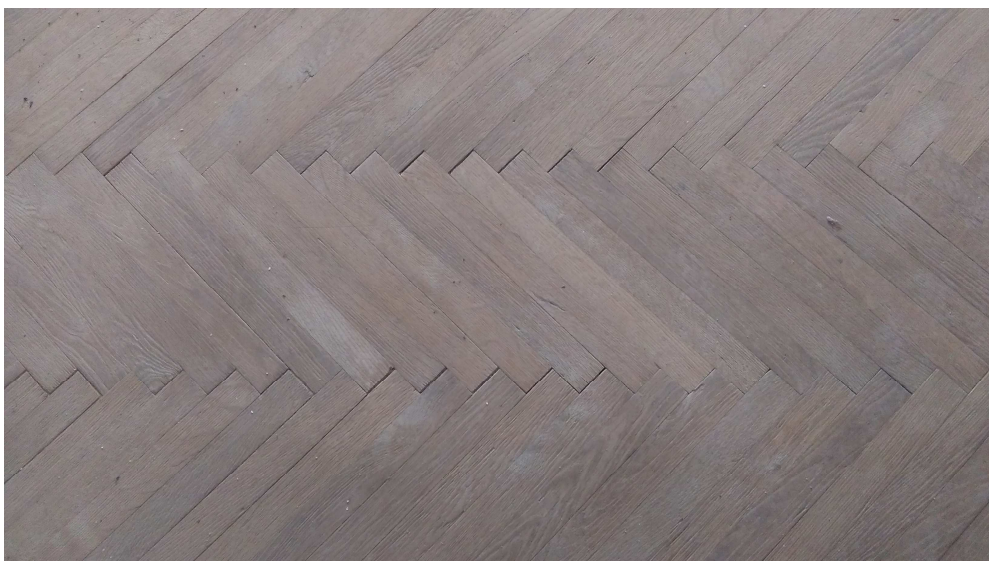
Obr. č.13 – Práh dveří do obytného pokoje



Obr. č.14 – Obytný pokoj



Obr. č.15 – Obytný pokoj



Obr. č.16 – Obytný pokoj – dřevěné vlisy kladené do stromečku



Obr. č.17 – Obytný pokoj – dřevěné vlisy – lemovací bordura



Obr. č.18 – Obytný pokoj – lemovací bordura – detail provedení kolem dveří





Obr. č.19 – Dveře do ložnice



Obr. č.20 – Dveře do ložnice



Obr. č.21 – Ložnice



Obr. č.22 – Původní okno



Obr. č.23 – Původní klička



Obr. č.24 – Původní panty



Obr. č.25 – Původní okno nutno repasovat





Obr. č.26 – Podlaha



Obr. č.27 – Podlaha – místo pro původní topidlo



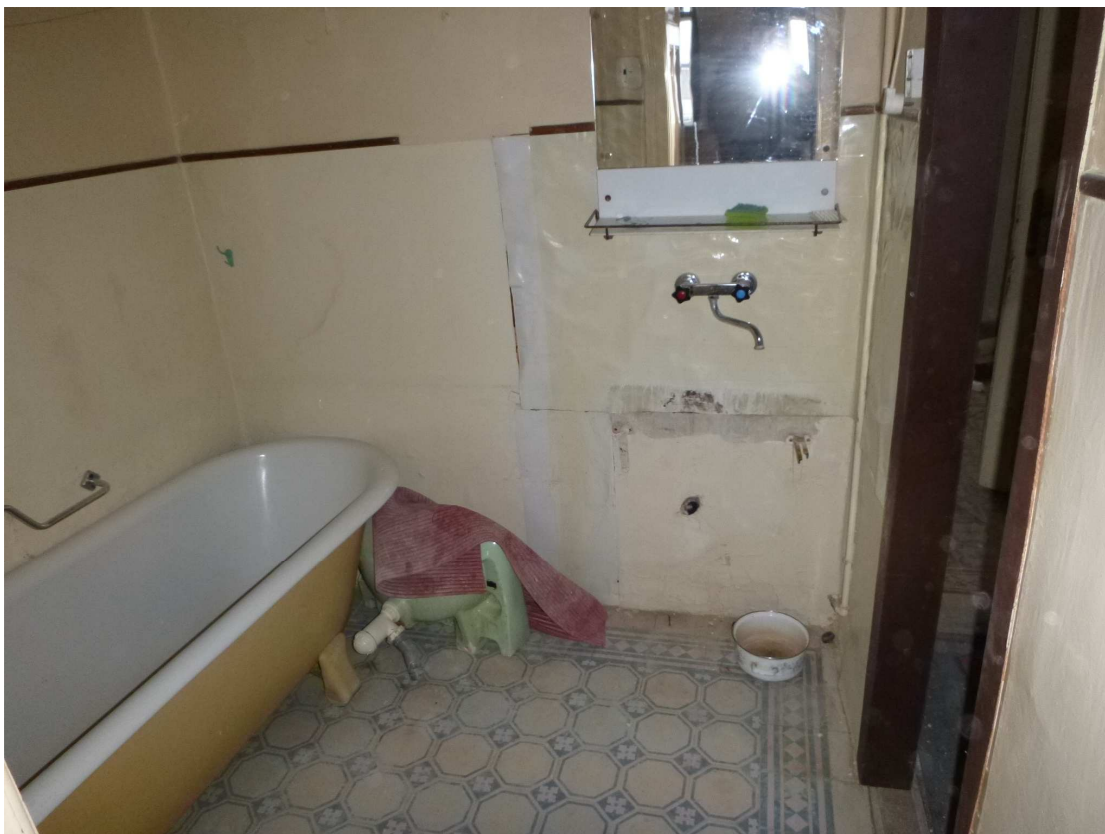
Obr. č.28 – Původní zásuvky elektro



Obr. č.29 – Dveře do koupelny

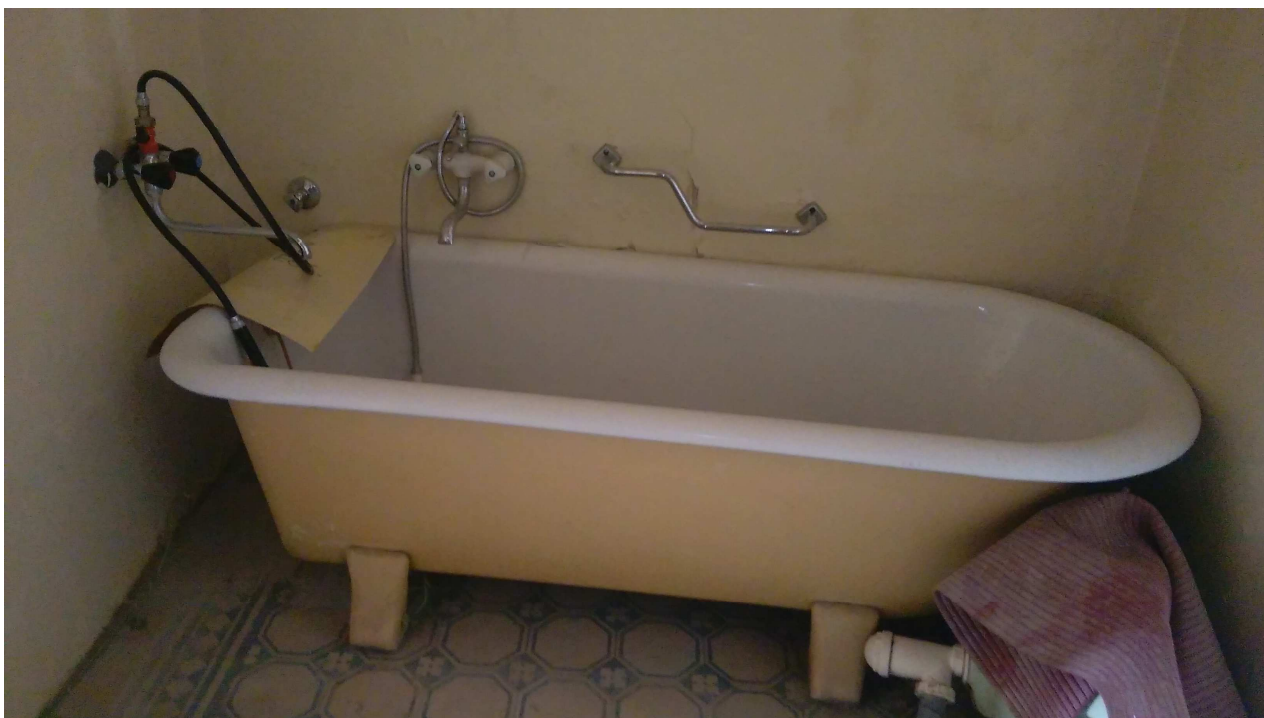


Obr. č.30 – Dveře do koupelny

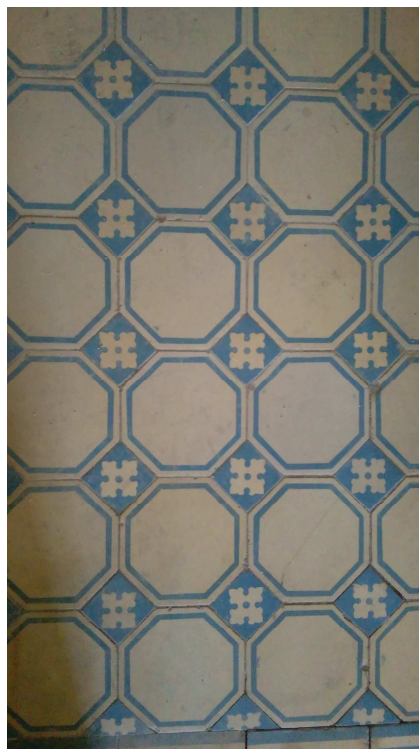
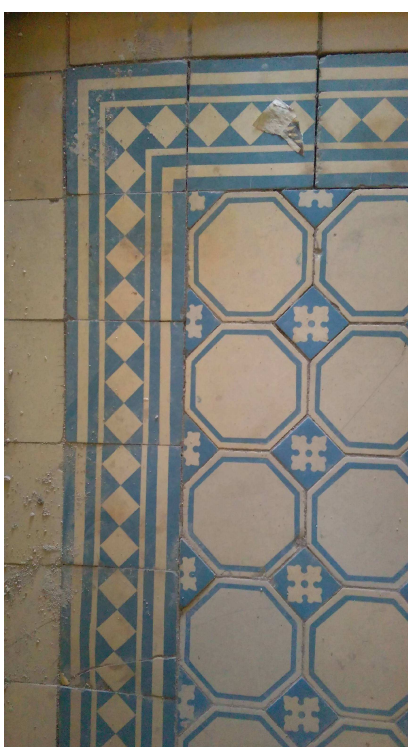


Obr. č.31 – Koupelna





Obr. č.32– Koupelna – původní vana



Obr. č.33 – Koupelna – původní dlažba



Obr. č.34 – Kuchyně



Obr. č.35 – Kuchyně – původní dlažba



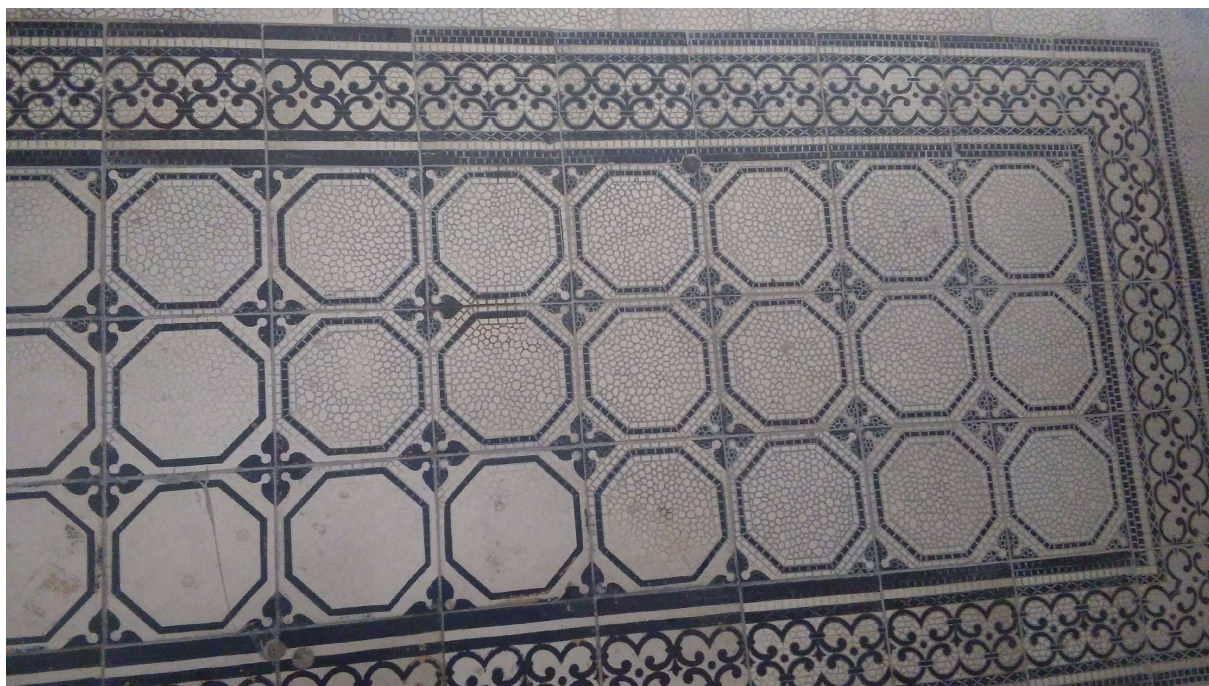


Obr. č.36 – WC

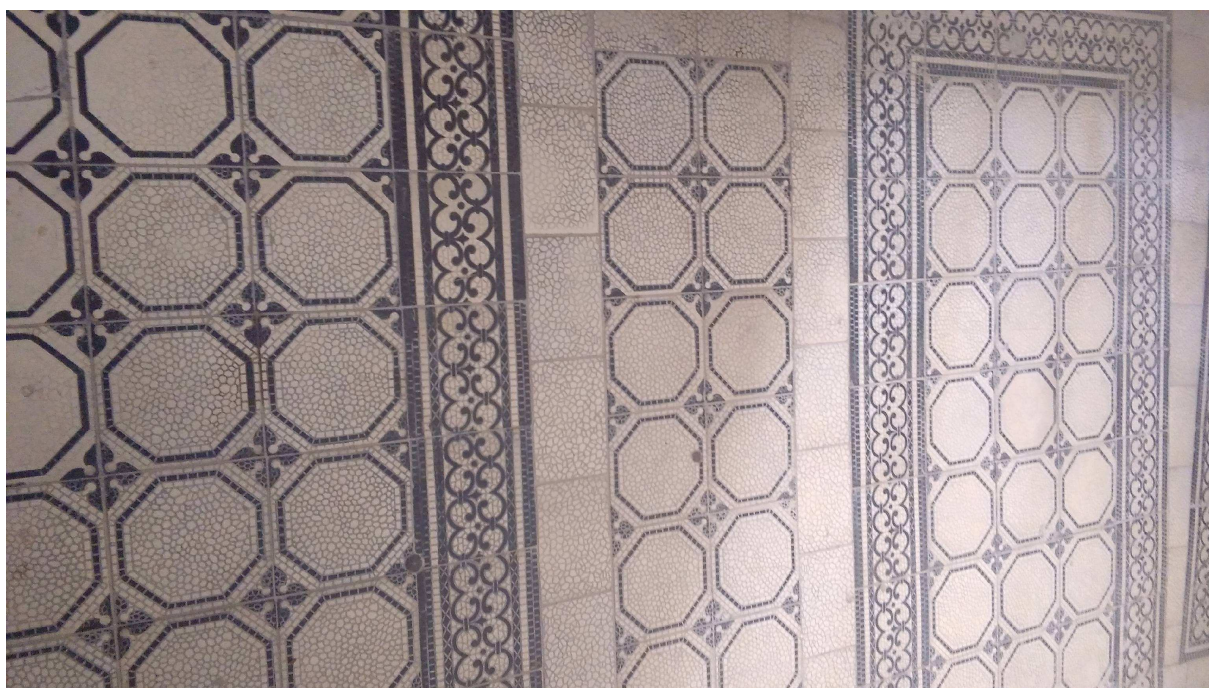


Obr. č.37 – Dlažba hlavní domovní chodby před vstupem do bytu





Obr. č.38 – Dlažba hlavní domovní chodby



Obr. č.39 – Dlažba hlavní domovní chodby